



---

## Inhaltsverzeichnis

Höhepunkte Sri Lankas .....	1
Sri Lanka mit Stil.....	6
Sri Lanka Kompakt .....	9
Sri Lanka – A la Carte.....	13



## Höhepunkte Sri Lankas

8 Tage/7 Nächte ab/bis Colombo

### Das Wichtigste in Kürze

#### Highlights

Löwenfelsen in Sigiriya  
Zahntempel von Kandy  
Pirschfahrt im Yala Nationalpark

#### Termine

**Privatreise:** Täglich  
**Busrundreise:** sonntags

#### Mindestteilnehmer

Privatreise: 2 Personen  
Busrundreise: 4 Personen / max. 12 Personen

#### Hinweis

Die Rundreise kann aufgrund langer Transferzeiten nicht als letzter Programmpunkt gebucht werden. Je nach Teilnehmerzahl wird ein PKW bzw. ein Bus eingesetzt.

#### Gut zu wissen

- Je nach Teilnehmerzahl wird ein PKW bzw. ein Bus eingesetzt
- Gegen Aufpreis auch als Privatrundreise mit täglicher Abfahrt und mit Badeverlängerung an der Süd- und Westküste buchbar
- Bei Buchung mit Badeverlängerung an der Ostküste wird der Rundreiseverlauf in umgekehrter Richtung durchgeführt
- Bitte beachten Sie, dass der Yala National Park voraussichtlich vom 01.09.24 bis 31.10.24 geschlossen ist. Alternativ wird der Udawalawe Nationalpark angefahren

Tag

1

### Colombo

Ankunft in Sri Lanka, Treffen mit der Reiseleitung und Transfer zum Hotel in Negombo. Nachmittags Zeit zum Entspannen. (A)

**Unterkunft:** Hotel Goldi Sands ■■■■ (oder ähnlich)

**Tageskilometer:** ca. 15 km

Tag

2

### Colombo – Anuradhapura – Habarana

Frühmorgens Fahrt nach Anuradhapura, vorbei an Kokosnussplantagen, Reisfeldern und lebhaften Dörfern. Zahlreiche Tempelruinen lassen Sie die alte Königsstadt hautnah erleben. Sie besichtigen den Maha Bothi Baum, den Tempel von Isurumuniya und die Stupa von Ruwanwelisaya. Im Anschluss fahren Sie weiter nach Habarana. (F, A)

**Unterkunft:** Habarana Village by Cinnamon ■■■■ (oder ähnlich)

**Tageskilometer:** ca. 250 km

Tag

3

### Habarana – Sigiriya – Polonnaruwa – Habarana

Frühmorgens steht der Aufstieg auf den 200 m hohen Löwenfelsen auf dem Programm. Dabei sehen Sie die Fresken der berühmten Wolkenmädchen. Anschließend fahren Sie zurück ins Hotel zum Frühstück und können entweder den Rest des Tages entspannen oder optional einen Ausflug in die mittelalterliche Stadt Polonnaruwa (gegen Gebühr) unternehmen. Hier tauchen Sie ein in eine längst vergangene Zivilisation. (F, A)

**Unterkunft:** Habarana Village by Cinnamon ■■■■ (oder ähnlich)

**Tageskilometer:** ca. 140 km

Tag

4

### Habarana – Dambulla – Matale – Kandy

Heute besuchen Sie den imposanten Höhlentempel von Dambulla mit beeindruckenden Abbildungen Buddhas und hinduistischer Gottheiten. Hier können Sie die kunstvollen Malereien der damaligen Einwohner bestaunen und kommen der Faszination des Buddhismus ein Stück näher. Nach diesem einmaligen Erlebnis besuchen Sie auf dem Weg nach Kandy einen typischen Gewürzgarten in Matale. Nach einer kurzen Fahrt erreichen Sie Kandy. Die Stadt im Herzen Sri Lankas liegt eingebettet in einer reizvollen, von tropischen Wäldern überzogenen Hügellandschaft und gilt als die letzte Königsstadt Sri Lankas vor der britischen Herrschaft. Nach dem Besuch des Zahntempels bildet eine traditionelle Show der Kandy-Tänzer am Abend den Abschluss eines aufregenden Tages. (F, A)

**Unterkunft:** Hotel Topaz ■■■ (oder ähnlich)

**Tageskilometer:** ca. 100 km

Tag

5

### Kandy – Peradeniya – Kandy

Nach dem Frühstück Besuch des weltberühmten Botanischen Gartens von Peradeniya, der mit seiner vielfältigen Flora zu den Schönsten Asiens zählt. Auf einer Fläche von ca. 80 ha können Sie hier beinahe alle tropischen Pflanzen bestaunen oder sich am Ufer des Flusses Mahaweli Ganga ausruhen. Im Anschluss machen Sie eine kleine Stadtrundfahrt. Nachmittags können Sie im Hotel entspannen oder Kandy weiter auf eigene Faust erkunden. (F, A)

**Unterkunft:** Hotel Topaz ■■■ (oder ähnlich)

**Tageskilometer:** ca. 20 km

Tag

6

### **Kandy – Nuwara Eliya**

Heute machen Sie die beliebte Zugfahrt von Kandy nach Nanu Oya. In einer traditionellen Teefabrik angekommen erfahren Sie Wissenswertes und haben Gelegenheit, einen frisch gebrühten Tee zu kosten. Sie erreichen die ehemalige Kolonialstadt Nuwara Eliya, die auf 1.990 m gelegene Stadt über den Wolken. (F, A)

**Unterkunft:** Mirage Kings Cottage ■■■ (oder ähnlich)

**Tageskilometer:** ca. 95 km

Tag

7

### **Nuwara Eliya – Yala**

Nach dem Frühstück Fahrt in den Süden. Nachmittags unternehmen Sie eine Pirschfahrt. Der Yala Nationalpark beherbergt unter anderem Elefanten, Büffel, Mungos, Bären und Leoparden. Mit etwas Geduld und Glück kommen Sie den Tieren ganz nah. (F, A)

**Unterkunft:** Kithala Resort ■■■■ (oder ähnlich)

**Tageskilometer:** ca. 175 km

Tag

8

### **Yala – Colombo**

Nach dem Frühstück fahren Sie entlang der Südwestküste zum Flughafen oder Ihrem gebuchten Badeferienhotel an der Süd- oder Westküste. (F)

**Tageskilometer:** ca. 285 km

#### **Eingeschlossene Leistungen:**

- 7 Übernachtungen laut Ausschreibung oder ähnlich
- Halbpension (F=Frühstück, A=Abendessen)
- Fahrt im klimatisierten Minibus bzw. PKW (Privatrundreise)
- Deutschsprechende Reiseleitung (Busrundreise)
- Deutschsprechender Chauffeur/Guide
- Eintrittsgebühren
- Transfers ab Flughafen bzw. Strandhotel bis zum gebuchten Verlängerungs-Hotel (Südküste bis Koggala, Westküste bis Marawila und exkl. Ostküste)
- Bei Buchung als Paket-Preis: Flug ab/bis Deutschland und alle Transfers

### Nicht eingeschlossene Leistungen:

- Visum
- Persönliche Ausgaben wie z. B. weitere Mahlzeiten, Trinkgelder
- Frühstück am ersten Tag, Abendessen am letzten Tag
- Early Check-in oder Late Check-out (auf Anfrage)

### Rundreisepreis mit oder ohne Flug (Preise in € p.P.):

<b>Paket-Preis = Flug-Basispreis + Rundreisepreis + Flugzu-/abschlag (laut System)</b>						
<b>Flug-Basispreis: € XXXX Hin- und Rückflug, Transfer und Rail &amp; Fly inklusive</b>						
<b>EDV-Code</b>	Belegung Erw./Kind	Kate gorie	Verlauf ab/bis	Dauer	01.11.23-30.04.24	01.05.24-31.10.24
<b>Busrundreise: Höhepunkte Sri Lankas + Badeverlängerung West- und Südküste*</b>						
<b>CMB661 E98</b>	2/1	DZ	Colombo/ Badeverlängerung	08T/07N	902	851
<b>CMB661 E99</b>	3/-	TZ	Colombo/ Badeverlängerung	08T/07N	879	827
<b>Busrundreise: Höhepunkte Sri Lankas + Badeverlängerung Ostküste**</b>						
<b>CMB27M I22</b>	2/1	DZ	Colombo/ Badeverlängerung	08T/07N	950	899
<b>CMB27M I23</b>	3/-	TZ	Colombo/ Badeverlängerung	08T/07N	910	858
Kinderpreis 2-11 Jahre (Bus, W&S)					451	426
Kinderpreis 2-11 Jahre (Bus, Ost)					475	450
*EDV-Code gültig für Nur-Rundreise bzw. mit Verlängerungshotels an der West- und Südküste. **EDV Code gültig für Nur-Rundreise bzw. mit Verlängerungshotel an der Ostküste. Bitte ersetzen Sie CMB661 oder CMB27M durch den EDV-Code des gewünschten Verlängerungshotels (z.B. Turyaa Kalutara CMB361).						
<b>Anf: R</b>						

**Paket-Preis = Flug-Basispreis + Rundreisepreis + Flugzu-/abschlag (laut System)**

**Flug-Basispreis: € XXXX Hin- und Rückflug, Transfer und Rail & Fly inklusive**

<b>EDV-Code</b>	Belegung Erw./Kind	Kate gorie	Verlauf ab/bis	Dauer	01.11.23-30.04.24	01.05.24-31.10.24
-----------------	-----------------------	---------------	----------------	-------	-------------------	-------------------

**Privatrundreise: Höhepunkte Sri Lankas + Badeverlängerung West- und Südküste\***

<b>CMB661 V98</b>	2/1	DZ	Colombo/ Badeverlängerung	08T/07N	982	931
<b>CMB661 V99</b>	3/-	TZ	Colombo/ Badeverlängerung	08T/07N	959	907

**Privatrundreise: Höhepunkte Sri Lankas + Badeverlängerung Ostküste\*\***

<b>CMB27N J22</b>	2/1	DZ	Colombo/ Badeverlängerung	08T/07N	1028	977
<b>CMB27N J23</b>	3/-	TZ	Colombo/ Badeverlängerung	08T/07N	995	943

Kinderpreis 2-11 Jahre (Privat, W&S)	491	466
--------------------------------------	-----	-----

Kinderpreis 2-11 Jahre (Privat, Ost)	514	489
--------------------------------------	-----	-----

\*EDV-Code gültig für Nur-Rundreise bzw. mit Verlängerungshotels an der West- und Südküste.

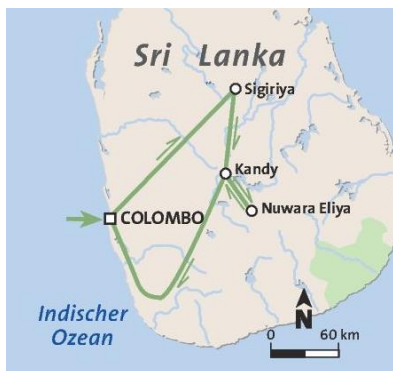
\*\*EDV Code gültig für Nur-Rundreise bzw. mit Verlängerungshotel an der Ostküste.

Bitte ersetzen Sie CMB661 oder CMB27N durch den EDV-Code des gewünschten Verlängerungshotels (z.B. Turyaa Kalutara CMB361).

**Anf: R**

Rundreiseverlauf mit Verlängerung Ostküste: Bei Buchung mit Badeverlängerung an der Ostküste wird der Rundreiseverlauf in umgekehrter Richtung durchgeführt. Das detaillierte Programm finden Sie unter: [www.ftigroup-info.de/2435](http://www.ftigroup-info.de/2435)

\*\*\*\* Hinweis: Änderungen und Druckfehler vorbehalten \*\*\*\*



## Sri Lanka mit Stil

8 Tage / 7 Nächte ab/bis Colombo

### Das Wichtigste in Kürze

#### Highlights

Höhlentempel von Dambulla  
Kandy und die Teeplantagen

#### Termine

**Privatreise:** Täglich

#### Mindestteilnehmer

2 Personen

#### FTI Tipp

Buchen Sie einen Flug mit Cinnamon Air und verkürzen Sie dadurch Ihre Transferzeit an die Südküste (gegen Gebühr).

#### Gut zu wissen

Optionale Badeverlängerung an der Süd- oder Westküste buchbar



- Tag 1**  
**Colombo – Minneriya - Dambulla**  
 Ankunft in Colombo. Begrüßung durch Ihre Reiseleitung am Flughafen und Transfer nach Dambulla. Nach einer kurzen Pause im Hotel geht es in den Minneriya Nationalpark. Hier können Sie Elefaneten in ihrem natürlichen Lebensraum beobachten. (A)  
**Unterkunft:** Amaya Lake \*\*\*\* (oder ähnlich)  
**Tageskilometer:** ca. 220 km
- Tag 2**  
**Dambulla – Sigirya – Dambulla**  
 Nach einem zeitigen Frühstück besteigen Sie heute den berühmten Sigiriya Felsen. Der Aufstieg wird mit einem einmaligen Ausblick auf die umliegenden grünen Wälder und die hohen Berge am Horizont belohnt. Nachmittags können Sie optional an einem Ausflug in ein authentisch sri-lankisches Dorf mit Mittagessen teilnehmen (gegen Gebühr) oder sie entspannen am Hotelpool und genießen den wunderschönen Blick auf den Löwenfelsen. (F, A)  
**Unterkunft:** Amaya Lake \*\*\*\* (oder ähnlich)  
**Tageskilometer:** ca. 35 km
- Tag 3**  
**Dambulla – Kandy**  
 Früh morgens starten Sie in den Tag mit einem Champagner-Frühstück am See. Im Anschluss besichtigen Sie die den Höhlentempel von Dambulla. Die zahlreichen Statuen und die farbigen Malereien werden Sie in ihren Bann ziehen. Auf dem Weg nach Kandy besuchen Sie einen Hindu Tempel und einen Gewürzgarten. Nach Ankunft in Kandy Check-In im Hotel. (F, A)  
**Unterkunft:** Earl's Regency \*\*\*\* (oder ähnlich)  
**Tageskilometer:** ca. 100 km
- Tag 4**  
**Kandy**  
 Entspannen Sie im Hotel und lassen Sie die Eindrücke der geschäftigen Stadt Kandy auf sich wirken bevor Sie eine Stadtrundfahrt mit Besichtigung des Zahntempels unternehmen und Sie einer kulturellen Tanzshow der Kandy Dancer beiwohnen. (F, A)  
**Unterkunft:** Earls Regency \*\*\*\* (oder ähnlich)  
**Tageskilometer:** ca. 35 km
- Tag 5**  
**Kandy – Nuwara Eliya**  
 Die kurvenreiche Straße schlängelt sich vorbei an zahlreichen Teeplantagen und bringt Sie immer höher hinauf bis ins Bergland nach Nuwara Eliya. Hier verbringen Sie Zeit in einer Teefabrik und degustieren eine Tasse erstklassigen Ceylon Tee. Nachmittagstee im Grand Hotel Nuwara Eliya. Rückfahrt nach Kandy. (F, A)  
**Unterkunft:** Heritage Tea Factory \*\*\*\* (oder ähnlich)  
**Tageskilometer:** ca. 110 km
- Tag 6**  
**Nuwara Eliya – Yala**  
 Nach dem Frühstück erfolgt der Transfer nach Yala. Bei der Zugfahrt von Nanu Oya nach Ella erwartet Sie ein toller Ausblick (startet um 12:30 Uhr – Wagenklasse je nach Verfügbarkeit). Auf dem Weg können Sie den Ravana Wasserfall sehen. Vor und nach dem Abendessen im Hotel können Sie Energie tanken und sich entspannen. (F, A)  
**Unterkunft:** Cinnamon Wild \*\*\*\* (oder ähnlich)  
**Tageskilometer:** ca. 170 km

## Tag

# 7

### Yala

Heute können Sie sich morgens Ihr Frühstück packen und anschließend Ihre Safari im Yala Nationalpark unternehmen, wo Elefanten Bären und sogar Leoparden leben. Der Besuch – ein unvergessliches Erlebnis in der Natur Sri Lankas. (F, A)

**Unterkunft:** Cinnamon Wild ■■■■ (oder ähnlich)

**Tageskilometer:** ca. 30 km

## Tag

# 8

### Yala - Colombo

Nach dem Frühstück erfolgt der Transfer nach Colombo oder in Ihr Verlängerungshotel an der Süd- oder Westküste per PKW. (F)

**Tageskilometer:** ca. 300 km

### Eingeschlossene Leistungen:

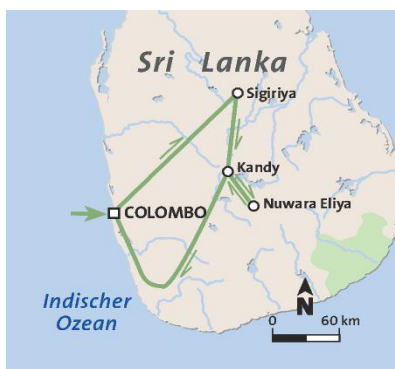
- 7 Übernachtungen laut Ausschreibung oder ähnlich
- Halbpension (F=Frühstück, A=Abendessen)
- Fahrt im klimatisierten PKW
- Deutschsprechender Chauffeur/Guide
- Eintrittsgebühren
- 2 Flaschen Wasser pro Person und Tag
- Transfers ab Flughafen bzw. Strandhotel bis zum gebuchten Verlängerungs-Hotel (Südküste bis Koggala, Westküste bis Marawila und exkl. Ostküste)
- Bei Buchung als Paket-Preis: Flug ab/bis Deutschland und alle Transfers

### Nicht eingeschlossene Leistungen:

- Visum
- Persönliche Ausgaben wie z. B. weitere Mahlzeiten, Trinkgelder
- Optionale Ausflüge
- Frühstück am ersten Tag, Abendessen am letzten Tag
- Early Check-in oder Late Check-out (auf Anfrage)

### Rundreisepreis mit oder ohne Flug (Preise in € p.P.):

Paket-Preis = Flug-Basispreis + Rundreisepreis + Flugzu-/abschlag (laut System)						
Flug-Basispreis: € XXXX Hin- und Rückflug, Transfer und Rail & Fly inklusive						
EDV-Code	Belegung Erw./Kind	Kategorie	Verlauf ab/bis	Dauer	01.11.23-30.04.24	01.05.24-31.10.24
Privatrundreise: Sri Lanka mit Stil + Badeverlängerung West- und Südküste*						
<b>CMB57S N52</b>	2/1	DZ	Colombo/ Badeverlängerung	7T/6N	1218	1127
<b>CMB57S N53</b>	3/-	DZ	Colombo/ Badeverlängerung	7T/6N	1119	1638
Kinderpreis 3-11 Jahre (Privat, W&S)					589	564
*EDV-Code gültig für Nur-Rundreise bzw. mit Verlängerungshotels an der West- und Südküste. **EDV Code gültig für Nur-Rundreise bzw. mit Verlängerungshotel an der Ostküste.						
Bitte ersetzen Sie CMB27S oder CMB27N durch den EDV-Code des gewünschten Verlängerungshotels (z.B. Turyaa Kalutara CMB361).						
<b>Anf: R</b> <b>H = Halbpension</b>						



## Sri Lanka Kompakt

5 Tage/4 Nächte ab/bis Colombo

### Das Wichtigste in Kürze

#### Highlights

Löwenfelsen von Sigiriya  
Höhlentempel von Dambulla  
Zahntempel von Kandy

#### Termine

**Privatreise:** Täglich  
**Busrundreise:** mittwochs

#### Mindestteilnehmer

**Privatreise:** 2 Personen  
**Busrundreise:** 4 Personen / max. 12 Personen

#### Hinweis

Je nach Teilnehmerzahl wird ein PKW bzw. ein Bus eingesetzt

Tag

1

### Colombo – Sigiriya

Ankunft in Colombo, anschließend erfolgt der Transfer durch die reizvolle Landschaft nach Sigiriya. Der Rest des Tages steht zur freien Verfügung. Abendessen im Hotel. (A)

**Unterkunft:** Hotel Sigiriya **★★★★** (oder ähnlich)

**Tageskilometer:** ca. 150 km

Tag

2

### Sigiriya – Minneriya – Sigiriya

Nach dem Frühstück steht der Aufstieg auf den ca. 200 Meter hohen Löwenfelsen bevor, von welchem Sie eine einzigartige Sicht über die herrliche Landschaft genießen. Auf dem Weg nach oben sehen Sie die Felsenmalereien der berühmten Wolkenmädchen. Zurück im Hotel steht Ihnen der Rest des Tages zur freien Verfügung. Sie haben die Möglichkeit an einem optionalen Ausflug zum Minneriya National Park teilzunehmen (gegen Gebühr). Auf knapp 90 Quadratkilometern finden hier spannende Safari-Erlebnisse statt, denn nirgendwo kommen asiatische Elefanten in so hoher Dichte vor wie in Minneriya. Zudem nennen zahlreiche Vogelarten, Affen und Hirsche diesen Nationalpark ihr Zuhause. (F, A)

**Unterkunft:** Hotel Sigiriya **★★★★** (oder ähnlich)

**Tageskilometer:** ca. 35 km

Tag

3

### Sigiriya – Dambulla - Kandy

Morgens Fahrt nach Dambulla, wo Sie die fünf imposanten Höhlentempel besuchen. Diese liegen auf einem ca. 120 Meter hohen Felsplateau, welches über eine Steintreppe erreicht wird. Riesige Wand- und Deckenmalereien erzählen außerdem die Geschichte Buddhas. Nach diesem einmaligen Erlebnis fahren Sie weiter nach Kandy. Die Stadt im Herzen Sri Lankas liegt eingebettet in einer reizvollen, von tropischen Wäldern überzogenen Hügellandschaft und gilt als die letzte Königsstadt Sri Lankas vor der britischen Herrschaft. Nach dem Besuch des Zahntempels bildet eine traditionelle Show der Kandy-Tänzer am Abend den Abschluss des Tages. (F, A)

**Unterkunft:** Radisson Hotel Kandy **★★★★** (oder ähnlich)

**Tageskilometer:** ca. 100 km

Tag

4

### Kandy – Nuwara Eliya – Nanu-Oya – Kandy

Heute unternehmen Sie eine Zugfahrt von Kandy nach Nanu-Oya, hier können Sie sich zurücklehnen und den beeindruckenden Ausblick genießen. Im Hochland angekommen besuchen Sie eine Teeplantage und eine Teefabrik. Weiter geht es nach Nuwara Eliya. Die Stadt wird aufgrund des kühlen Klimas und des kolonialen Flairs auch „Klein England“ genannt. Sie liegt im Herzen von Sri Lankas Bergen und ist die Heimat des bekannten Ceylon Tees. Anschließend Rückfahrt nach Kandy und Abendessen im Hotel. (F, A)

**Unterkunft:** Radisson Hotel Kandy **★★★★** (oder ähnlich)

**Tageskilometer:** ca. 170 km

Tag

5

### Kandy – Colombo

Nach dem Frühstück Fahrt zum Flughafen oder in Ihr gebuchtes Verlängerungshotel an der West- oder Südküste. (F)

**Tageskilometer:** ca. 120 km

### Eingeschlossene Leistungen:

- 4 Übernachtungen laut Ausschreibung oder ähnlich
- Halbpension (F=Frühstück, A=Abendessen)
- Fahrt im klimatisierten Minibus bzw. PKW (Privatrundreise)
- Deutschsprechende Reiseleitung (Busrundreise)
- Deutschsprechender Chauffeur/Guide (Privatrundreise)
- Eintrittsgebühren
- 2 Flaschen Wasser pro Person und Tag
- Transfers ab Flughafen bzw. Strandhotel bis zum gebuchten Verlängerungs-Hotel (Südküste bis Koggala, Westküste bis Marawila und exkl. Ostküste)
- Bei Buchung als Paket-Preis: Flug ab/bis Deutschland und alle Transfers

### Nicht eingeschlossene Leistungen:

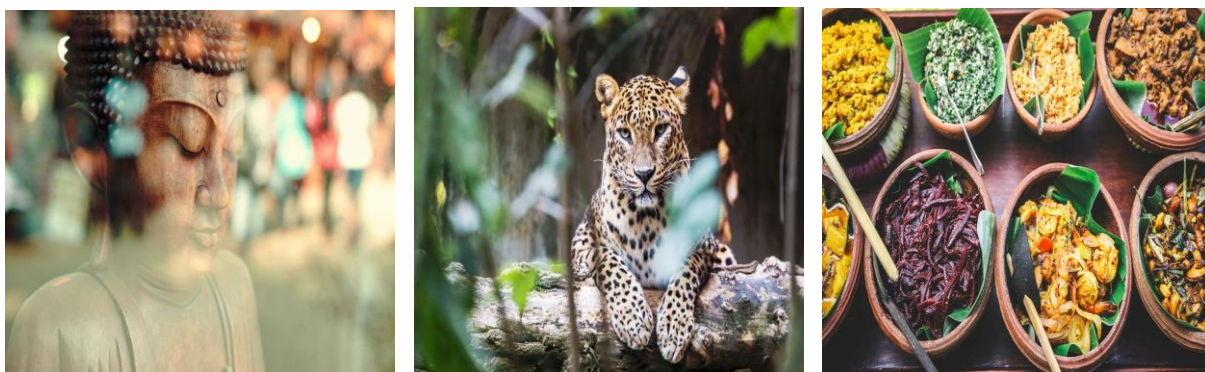
- Visum
- Persönliche Ausgaben wie z. B. weitere Mahlzeiten, Trinkgelder
- Optionale Ausflüge
- Frühstück und Mittagessen am ersten Tag, Abendessen am letzten Tag

### Rundreisepreis mit oder ohne Flug (Preise in € p.P.):

Paket-Preis = Flug-Basispreis + Rundreisepreis + Flugzu-/abschlag (laut System)						
Flug-Basispreis: € XXXX Hin- und Rückflug, Transfer und Rail & Fly inklusive						
EDV-Code	Belegung Erw./Kind	Kate gorie	Verlauf ab/bis	Dauer	01.11.23-30.04.24	01.05.24-31.10.24
<b>Busrundreise: Sri Lanka Kompakt + Badeverlängerung West- und Südküste*</b>						
<b>CMB85U D51</b>	2/1	DZ	Colombo/ Badeverlängerung	05T/04N	564	523
<b>CMB85U D52</b>	3/-	TZ	Colombo/ Badeverlängerung	05T/04N	542	501
<b>Busrundreise: Sri Lankas Kompakt + Badeverlängerung Ostküste**</b>						
<b>CMB85U D41</b>	2/1	DZ	Colombo/ Badeverlängerung	05T/04N	602	550
<b>CMB85U D42</b>	3/-	TZ	Colombo/ Badeverlängerung	05T/04N	573	532
Kinderpreis 2-11 Jahre (Bus, W&S)					282	262
Kinderpreis 2-11 Jahre (Bus, Ost)					301	281
*EDV-Code gültig für Nur-Rundreise bzw. mit Verlängerungshotels an der West- und Südküste. **EDV Code gültig für Nur-Rundreise bzw. mit Verlängerungshotel an der Ostküste. Bitte ersetzen Sie CMB85U oder CMB698 durch den EDV-Code des gewünschten Verlängerungshotels (z.B. Turyaa Kalutara CMB361).  <b>Anf: R</b> <b>H = Halbpension</b>						

<b>Paket-Preis = Flug-Basispreis + Rundreisepreis + Flugzu-/abschlag (laut System)</b>						
<b>Flug-Basispreis: € XXXX Hin- und Rückflug, Transfer und Rail &amp; Fly inklusive</b>						
<b>EDV-Code</b>	Belegung Erw./Kind	Kate gorie	Verlauf ab/bis	Dauer	01.11.23-30.04.24	01.05.24-31.10.24
<b>Privatrundreise: Sri Lanka Kompakt + Badeverlängerung West- und Südküste*</b>						
<b>CMB698 C48</b>	2/1	DZ	Colombo/ Badeverlängerung	05T/04N	564	523
<b>CMB698 C49</b>	3/-	TZ	Colombo/ Badeverlängerung	05T/04N	542	501
<b>Privatrundreise Sri Lankas Kompakt + Badeverlängerung Ostküste**</b>						
<b>CMB698 C22</b>	2/1	DZ	Colombo/ Badeverlängerung	05T/04N	602	561
<b>CMB698 C23</b>	3/-	TZ	Colombo/ Badeverlängerung	05T/04N	573	532
Kinderpreis 2-11 Jahre (Privat, W&S)					282	262
Kinderpreis 2-11 Jahre (Privat, Ost)					301	281
*EDV-Code gültig für Nur-Rundreise bzw. mit Verlängerungshotels an der West- und Südküste. **EDV Code gültig für Nur-Rundreise bzw. mit Verlängerungshotel an der Ostküste. Bitte ersetzen Sie CMB85U oder CMB698 durch den EDV-Code des gewünschten Verlängerungshotels (z.B. Turyaa Kalutara CMB361).						
<b>Anf: R</b>						
<b>H = Halbpension</b>						

Rundreiseverlauf mit Verlängerung Ostküste: Bei Buchung mit Badeverlängerung an der Ostküste wird der Rundreiseverlauf in umgekehrter Richtung durchgeführt. Das detaillierte Programm finden Sie unter: [www.ftigroup-info.de/2453](http://www.ftigroup-info.de/2453)



## Sri Lanka – A la Carte

Entdecken Sie Sri Lanka auf Ihre ganz individuelle Art und lernen Sie Kultur, Natur und die Menschen des Landes kennen. Sri Lanka - A la Carte ermöglicht es Ihnen, Ihre Sri Lanka-Reise genauso zu planen, wie Sie es möchten. Lassen Sie sich von diesem vielseitigen Reiseziel verzaubern.

### Das Wichtigste in Kürze

#### Highlights

Zahtempel von Kandy  
Löwenfelsen von Sigiriya  
Nationalpark  
Königsstätte Polonnaruwa

#### Termine

**Privatreise:** Täglich

#### Mindestteilnehmer

Privatreise: 2 Personen

#### Hinweis

Die Übernachtungen müssen im Voraus gebucht werden.  
Die Mindestmietdauer beträgt 4 Tage.  
Der Fahrer steht Ihnen jeweils von 08.00 - 17:00 Uhr zur Verfügung  
Den genauen Tagesablauf besprechen Sie fortlaufend mit Ihrem Chauffeur/Guide  
In den Reiseunterlagen ist kein Routenvorschlag vorgesehen.  
In den Nationalparks und zwischen Nuwara Eliya und Horton Plains sind keine externen Fahrzeuge erlaubt. Es werden Fahrzeuge der Parks verwendet. Der Besuch dieser Regionen ist gegen Aufpreis und Vorausbuchung möglich.  
200km pro Tag

Stellen Sie sich mit unserem FTI à la Carte Programm Ihre eigene Reise ganz individuell zusammen. Ob nun der Tempel des Heiligen Zahns in Kandy, die Königsstädte Polonnaruwa oder Anuradhapura, der Löwenfels von Sigiriya, Safaris in den Nationalparks oder Aus-flüge in die Teeplantagen; Sie können alle Höhepunkte einer Sri Lanka Reise mit Ihrem privaten Fahrzeug und Chauffeur/Guide erkunden.

Der Chauffeur/Guide steht Ihnen in Deutsch oder Englisch für die gesamte Reisezeit zur Verfügung. Die Eintritte zu den wichtigsten Sehenswürdigkeiten können bereits im Voraus reserviert werden. Oder lassen Sie das Programm offen und stellen Sie es vor Ort je nach Tagesform spontan zusammen. Ihr Chauffeur/Guide unterstützt Sie dabei gerne.

Entdecken Sie den vielfältigen Mix aus jahrtausendalter Kultur, die Kolonialzeit, das moderne Sri Lanka und die Naturschönheiten dieses vielfältigen Reiseziels auf Ihre ganz persönliche Weise.

Kombinieren Sie einfach frei Ihre Hotels und stellen Sie sich Ihre ganz persönliche Reise zusammen.

EDV-Code	Variante	Dauer
CMB973	Mietwagen mit lokalem deutschsprechenden Chauffeur-Guide	4 Tage/ 3 Nächte
CMB974	Mietwagen mit lokalem englischsprechenden Chauffeur-Guide	4 Tage/ 3 Nächte
CMB976	Mietwagen mit lokalem deutschsprechenden Chauffeur-Guide	5 Tage/ 4 Nächte
CMB977	Mietwagen mit lokalem englischsprechenden Chauffeur-Guide	5 Tage/ 4 Nächte
CMB979	Mietwagen mit lokalem deutschsprechenden Chauffeur-Guide	6 Tage/ 5 Nächte
CMB980	Mietwagen mit lokalem englischsprechenden Chauffeur-Guide	6 Tage/ 5 Nächte
CMB982	Mietwagen mit lokalem deutschsprechenden Chauffeur-Guide	7 Tage/ 6 Nächte
CMB983	Mietwagen mit lokalem englischsprechenden Chauffeur-Guide	7 Tage/ 6 Nächte

\*\*\*\* Hinweis: Änderungen und Druckfehler vorbehalten \*\*\*\*